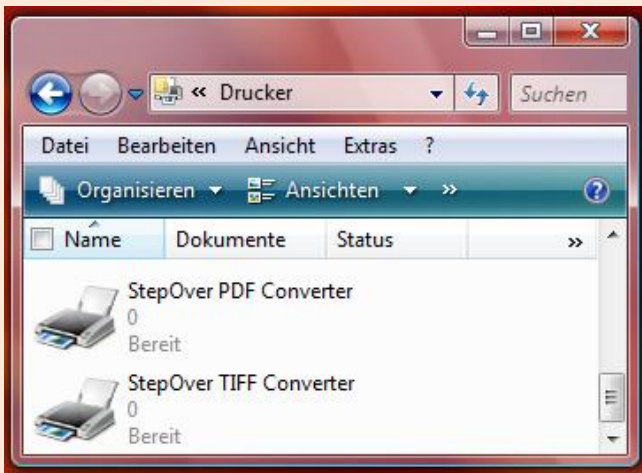


StepOver TIFF & PDF Konverter Virtueller Drucker zum Erzeugen von TIFF- & PDF-Dokumenten

Erstellen Sie aus jeder druckfähigen Anwendung
PDF- und TIFF-Dokumente



Der StepOver TIFF & PDF Konverter beinhaltet zwei virtuelle Drucker. Diese Drucker können Sie aus jeder druckfähigen Anwendung wie Ihren normalen Drucker ansprechen.

Der StepOver PDF Konverter erzeugt eine PDF-Datei des Dokuments; der TIFF Konverter eine TIFF-Datei. Der PDF Konverter erzeugt eine voll durchsuchbare PDF-Datei mit ggf. eingebetteten Fonts (kein Bild-PDF).

Zusätzliche Funktionen

Standardmäßig öffnet sich nach dem Drucken auf einem der Konverter ein "Datei speichern unter..."-Dialogfenster. Es ist jedoch auch möglich, die erzeugten Dateien automatisch in ein bestimmtes Verzeichnis zu kopieren und den Dateinamen ggf. mit Zahlen zu erweitern. Alternativ dazu kann automatisch ein externes Programm aufgerufen werden, welchem das erzeugte Dokument als Startparameter übergeben wird, so dass das Dokument gleich nach dem Drucken weiterverarbeitet werden kann. Dazu verfügt der TIFF & PDF Konverter über ein Konfigurationsprogramm, in dem alle benötigten Einstellungen vorgenommen werden

können. Zusätzlich können Sie hier auch die Auflösung und das Format bestimmen, in welchem der TIFF-Konverter TIFF-Dokumente erstellen soll.

Die Eigenschaften des StepOver TIFF & PDF Konverters auf einen Blick:

- ✓ Erzeugt aus jeder druckfähigen Anwendung ein PDF- oder TIFF-Dokument
- ✓ Unterstützt Multipage TIFF in S/W oder Farbe (G3, G4, Tiff 24nc Farbe, TIFF Pack)
- ✓ Auflösung bei TIFF-Dateien in Konfiguration wählbar
- ✓ Öffnet nach dem Drucken wahlweise den "Speichern unter"-Dialog, übergibt das erzeugte Dokument an eine beliebige Anwendung oder speichert es automatisch an einen vorgegebenen Ort
- ✓ Freie Formatwahl bis DinA0



Produktkatalog Seite 10

Hersteller: StepOver GmbH
Herkunftsland: Deutschland

Weitere Informationen und Preise
erhalten Sie unter folgendem Produktlink:

www.StepOverInfo.net/Print

