



StepOver Anwenderbericht REWE Group Papierlose Personalabrechnung

Einsatz der handgeschriebenen eSignatur mit SAP Interactive Forms by Adobe

Drucken und handschriftliches Ausfüllen von Formularen sowie zeitintensives Verschicken, Scannen und Vernichten der Papierformulare gehören in der Personalabrechnung der REWE-Supermärkte der Vergangenheit an! Sämtliche abrechnungsrelevante Abläufe zwischen den REWE-Märkten und den Zentralstandorten werden nun vollständig elektronisch vom Einzelhandels Dienstleistungs Portal Personal (EDPP) abgewickelt. Dokumente, die unterschrieben werden müssen, können durch die StepOver e-Signatur direkt im System signiert, elektronisch übertragen und zeitnah bearbeitet werden.

Viel Papier kostete Zeit und Geld

Automatisierte Prozesse, die zentrale Verwaltung von Daten und die Vermeidung von Medienbrüchen sorgen im alltäglichen Geschäftsleben für eine schnelle und effiziente Bearbeitung der anfallenden Aufgaben. Sind allerdings Willenserklärungen oder Bestätigungen zu unterschreiben, dann steht die Handhabung von Papier der gewünschten Effizienz oftmals entgegen. Auch bei REWE hatte die Personalabrechnung für die in den Märkten beschäftigten Mitarbeitern vor Einführung des EDPP enorme Ressourcen zu Verarbeitung verbraucht.

Alle für die Personalabrechnung relevanten Formulare (z.B. für Stammdatenänderungen, Umgruppierungen oder Versetzungen, Gehaltsänderungen etc.) wurden ausgedruckt. Marktmanager und der Mitarbeiter füllten dieses Formular handschriftlich aus, anschließend folgte die Unterschrift auf Papier. Die unterschriebenen Papierformulare wurden per Post zur Bezirksdirektion geschickt, durchliefen dort noch mehrere Stationen per Hauspost, bis sie letztendlich beim zuständigen Sachbearbeiter ankamen. Dieser hat dann die Daten vom Papierformular manuell ins



SAP HR System übertragen und das unterschriebene Formular durch Scannen und manuelle Indizierung in die elektronische Personalakte des Mitarbeiters eingepflegt.

Neben der Verzögerung durch die Strecken, die das Papier auf dem Bearbeitungsweg physisch zurücklegte, ergab sich oftmals ein erheblicher Klärungsbedarf zwischen den Beteiligten aufgrund fehlerhafter, unvollständiger oder unleserlich ausgefüllter Formulare, vom Korrekturaufwand bei der Dateneingabe ganz zu schweigen.



Web Portal, Interactive Forms und e-Signatur als neue Bausteine

Mit dem Ziel, die Fehlerquote, Bearbeitungszeit und die damit verbundenen Kosten zu senken, rief die Abteilung PKS – Personalinformations- und Abrechnungssysteme – im Sommer 2007 das Projekt EDPP



ins Leben. Unter deren Leitung wurde das Projekt sowohl konzeptionell als auch praktisch umgesetzt und zum Erfolg geführt.

Trotz der angestrebten elektronischen Abwicklung sollte für die Mitarbeiter das gewohnte Erscheinungsbild eines Papierformulars weitgehend erhalten bleiben. Zu beachten waren des Weiteren für die Verarbeitung bestimmter Formulare notwendige Genehmigungsschritte sowie die Aufnahme der elektronisch signierten PDF-Formulare in die elektronische Personalakte auf Basis von SAP Records Management.

Diese Anforderungen legten bereits den Einsatz interaktiver PDF-Formulare nahe, auch bekannt unter dem Begriff SAP Interactive Forms by Adobe. Interactive Forms bieten zum Einen hohe Flexibilität in der formularbezogenen Anwenderunterstützung, ermöglichen zum Anderen aber auch eine sach- und personenbezogene Datenkommunikation mit dem vorhandenen SAP System.

Der optimierte Prozess in EDPP stellt sich heute folgendermaßen dar. Der Marktmanager meldet sich im EDPP-Web Portal an, wählt dort den entsprechenden Vorgang aus und erhält innerhalb seiner lokalen SAP-Umgebung vom Adobe Reader das entsprechende PDF-Formular angezeigt. Mit Plausibilitätsprüfungen, Vorschlagswerten und Berechnungen unterstützt, werden dann die Eingaben im PDF-Formular vorgenommen. Anschließend unterschreibt der Mitarbeiter das am PC ausgefüllte Formular auf einem Signaturpad. StepOver Signaturpads erfassen neben dem Schriftbild auch die individuellen Charakteristika, wie Schreibdruck- und Geschwindigkeitsverlauf der Unterschrift. Diese biometrischen Daten ermöglichen im Bedarfsfall die Identifikation des Unterzeichners.

Bei der eingesetzten Software handelt es sich um das StepOver PDF-Plugin. Diese Zusatzsoftware für Adobe Acrobat und Adobe Reader legt die biometrischen Daten der erfassten Unterschrift zusammen mit der über das Formular und dessen Feldinhalte gebildeten Prüfsumme des Dokumentes, sicher verschlüsselt im PDF-Formular ab. Manipulationen am signierten PDF-Formular können anhand der Prüfsumme zuverlässig erkannt werden. Nach der Unterzeichnung leitet das SAP-System die PDF-Formulare automatisch an die Bezirksdirektion weiter.

Nach erfolgter Genehmigung übernimmt der Sachbearbeiter die elektronischen Daten aus dem PDF-Formular ins SAP HR-System. Zeitgleich wird das PDF-Formular in der elektronischen Personalakte (EPA) automatisiert abgelegt. Alle Wege, die ein Formular bisher von einer Bearbeitungsstelle (Markt, Bezirksdirektion, Bezirksmanager bis zum Sachbearbeiter) zur nächsten im alten System noch per Post oder Hauspost zurückgelegt hatte, bestreitet es nun ohne Zeitverlust über den SAP Business Workflow.





Beweisfähige elektronische Signatur für interaktive Formulare

Die entscheidenden Anforderungen seitens REWE an eine Signaturlösung waren eine nahtlose Integration zur Nutzung der SAP Interactive Forms, die Beweisfähigkeit der geleisteten Signaturen sowie die Praxistauglichkeit im Alltag. Die Produkte der StepOver konnten die Entscheidungsträger in allen Punkten überzeugen.

„Die Felder für die Signaturen lassen sich auch in bereits bestehende Interactive Forms sofort und problemlos einbinden. Selten habe ich solch geringen Schulungsaufwand erlebt.“, so Marc Elberskirch, REWE Informationssysteme, über die einfache Handhabung der StepOver Software-Komponente.

Die Integration der Pad-Signatur in die PDF Formulare erfolgt durch das Anlegen der Signaturfelder im Adobe LiveCycle Designer. Zusätzliche Steuerungs- und Auswertungsmöglichkeiten des Plugins sorgen für einen automatisierten Ablauf. „Auch der technische Support, Austausch über Problemstellungen, Lösungswege sowie deren Realisierung mit StepOver war vorbildlich“, so Herr Elberskirch.

Das PDF-Plugin bietet außerdem in Verbindung mit dem StepOver Signaturgerät naturaSign Pad Standard eine „fortgeschrittene elektronische Signatur“ gemäß EU-Richtlinie und deutschem Signaturgesetz. Zusätzlich zu diesen Anforderungen bietet die Signaturlösung von StepOver mit der Verschlüsselung aller sicherheitsrelevanten Bestandteile wie Prüfsummen und biometrische Daten mit 2048 bit RSA standardisierte Sicherheit.

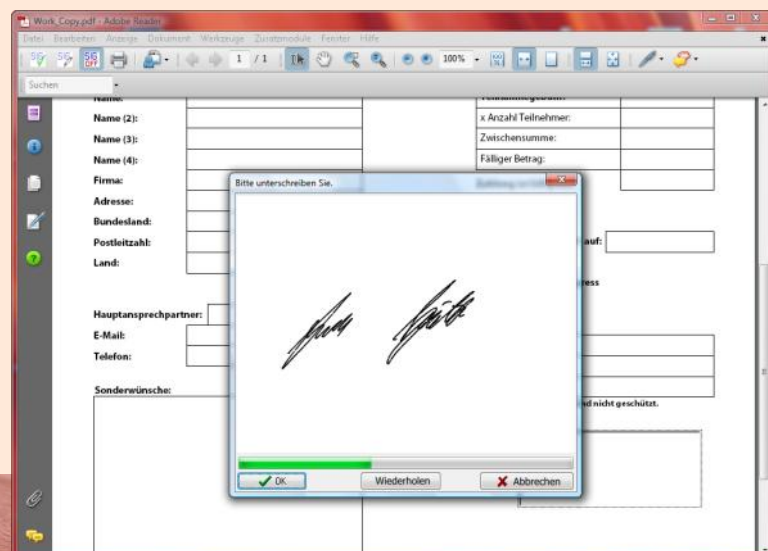
Erfahrungswerte und weitere Planung

Begleitet von Anwenderschulungen begann die Einführung von EDPP im Herbst 2008 in der Testregion

„Mitte“ mit den ersten 600 Märkten. Bereits die ersten Erfahrungen zeigten deutliche Optimierungseffekte. Zusätzlich zur massiven Einsparung von Papier und Reduzierung der Versandkosten werden die Vorgänge durch das Entfallen vieler manueller Einzelschritte nun in einem Bruchteil der Zeit erledigt. Der Verlust von Belegen und aufwendige Nachbearbeitungen gehören der Vergangenheit an.

Die Einführung in den anderen Regionen erfolgte sukzessive bis zum Frühjahr 2010. Mittlerweile nehmen etwa 3.000 REWE-Märkte am EDPP teil. „Die Akzeptanz des neuen Verfahrens ist sehr hoch. Alle Beteiligten – ob in den Märkten oder in den Bezirksdirektionen – profitieren von unserem neuen EDPP.“, so Frau Agnieszka Stang (REWE - Personalabrechnungs- und Informationssysteme). „Durch die gewonnene Transparenz der Prozesse sind außerdem viele Informationen, wie Auswertungen oder der Status einer Bearbeitung, nachvollziehbar und können jederzeit abgerufen werden. Insgesamt können wir deutliche Effizienzsteigerungen in allen Bereichen beobachten“.

Anlässlich des großen Erfolges plant REWE, das System auch weiteren Vertriebslinien der REWE Group anzubieten, um auch dort durch die optimierte Arbeitsweise konzernweit Zeit und Kosten zu sparen.



Die REWE Group

Die REWE Group ist einer der führenden Handels- und Touristikkonzerne in Europa. Seit ihrer Gründung im Jahr 1927 steht die genossenschaftliche Unternehmensgruppe für nachhaltiges und langfristiges Wachstum. Inzwischen arbeiten 320.000 Beschäftigte in 16 Ländern Europas für die REWE Group - bei einem Umsatz von rund 50 Milliarden Euro.

In Deutschland beschäftigt die Unternehmensgruppe 210.000 Mitarbeiter in ca. 10.000 Märkten - von Supermärkten und Discountern über SB-Warenhäuser bis hin zu Fachmärkten sowie Reisebüros.

Die Vertriebslinie der REWE Supermärkte betreibt in Deutschland ca. 3.300 REWE Märkte. Diese stehen mit ihrem Namen für einen gut sortierten, freundlichen Supermarkt und bieten ein breites sowie tiefes, frischeorientiertes Lebensmittelsortiment in hochwertiger Produktqualität.

Die StepOver GmbH

Die StepOver GmbH ist im Bereich der handgeschriebenen elektronischen Signatur weltweiter Technologie- und europäischer Marktführer. Das Stuttgarter Unternehmen entwickelt und fertigt Unterschriften-Erfassungsgeräte im eigenen Haus und bietet darüber hinaus mit seiner Palette an eigens entwickelter Anwendungssoftware und Programmierschnittstellen alle benötigten Funktionen, um ein beweissicheres elektronische Unterschriftenlösung verwirklichen zu können. Branchenübergreifend werden jedes Jahr etwa eine Million Unterschriften mit StepOver e-Signatur-Lösungen geleistet und dadurch der Medienbruch zwischen EDV und Papier weitgehend vermieden. Ziel des Einsatzes sind die enormen Einsparungen sowie die Schonung unserer natürlichen Ressourcen.

Information und Kontakt

Wenn Sie Interesse an unseren Produkten haben, weitere Informationen wünschen oder eine Live-Präsentation unserer Software sehen möchten – wir sind für Sie da! Sie erreichen uns:

Telefonisch:

0700 StepOver (0,12 €/Min. aus dem Festnetz der DTAG)
oder
+49 (0) 711 12026930

Per Fax und E-Mail:

Fax.: **+49 (0) 711 12026931**
E-Mail: info@stepover.de

Im Internet:

<http://www.StepOver.de>

Rechtliches

Alle hier genannten Produktnamen sind geschützte Markenzeichen der jeweiligen Inhaber. Text und Bildmaterial sind urheberrechtlich geschützt. Vervielfältigung, Weitergabe und Ähnliches bedürfen der schriftlichen Zustimmung der StepOver GmbH.

© StepOver GmbH – 2010.

Änderungen und Irrtümer vorbehalten. Alle Abbildungen ähnlich.

Stand : 15.10.2010

Impressum:

StepOver-Europe Hauptsitz:
StepOver GmbH
Otto-Hirsch-Brücken 17
70329 Stuttgart
Deutschland

